

Rehabilitative  
*Kurzzeit-  
pflege*



WILHELMSHILFE<sup>+</sup>

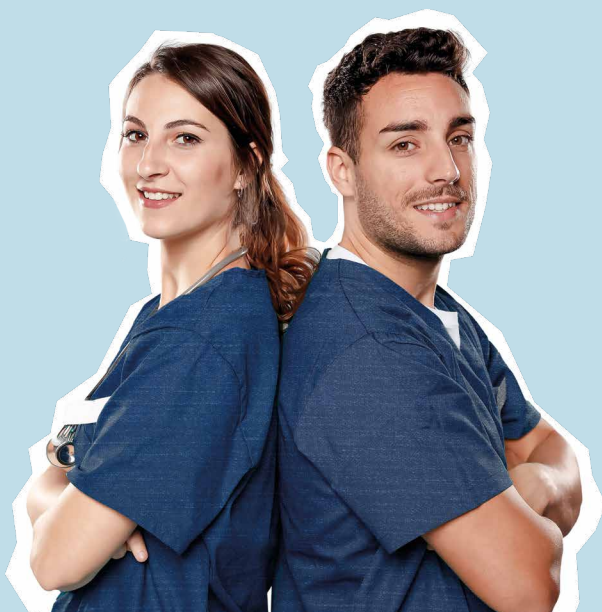
# Ziel des Aufenthalts am Karlshof.

Unser Ziel ist es, Ihre Selbstständigkeit zu fördern und Sie bestmöglich auf die Rückkehr in Ihre häusliche Umgebung vorzubereiten. Durch eine intensive rehabilitative Pflege und gezielte Therapieangebote möchten wir Ihre Mobilität und Lebensqualität verbessern, damit Sie wieder aktiv am Alltag teilnehmen können. Nach Ihrem Aufenthalt bei uns steht Ihnen ein Case Manager zur Nachbetreuung zur Verfügung.



# Pflege, Therapie, Beratung, Case Management.

Die poststationäre Übergangspflege im Karlshof Göppingen bietet eine spezialisierte und intensive Betreuung für ältere Menschen nach einem Krankenhausaufenthalt. Es handelt sich dabei um eine rehabilitative Kurzzeitpflege, welche wissenschaftlich evaluiert und vom Land Baden-Württemberg finanziell gefördert wird. Unser innovatives Konzept richtet sich an Menschen, die einen vorübergehenden, intensiven Pflege- und Behandlungsbedarf haben und nach einer akuten Erkrankung Unterstützung benötigen, um in ihre häusliche Umgebung zurückzukehren.



### Rehabilitative Pflege:

Mit unseren pflegerischen Maßnahmen fördern wir Ihre Selbstständigkeit und unterstützen Sie dabei, Ihre alltäglichen Fähigkeiten wiederzuerlangen.

### Behandlungspflege:

Umfassende medizinische Betreuung zur Stabilisierung Ihres Gesundheitszustands, z.B. Schmerztherapie, Wundversorgung und Medikamentenmanagement.

### Rehabilitative Therapieangebote:

Zur Förderung der Mobilität, Kognition und Selbstständigkeit bieten wir tägliche Physiotherapie und Ergotherapie an – bereits kurz nach dem Einzug.

### Individuelle Therapiepläne:

Diese werden mit Ihnen und einem multidisziplinären Team erstellt und sind auf Ihre Bedürfnisse, sowie die häusliche Situation abgestimmt, um bestmögliche Ergebnisse zu erzielen.

### Beratung und Edukation:

Wir beraten und begleiten Sie und Ihre Angehörigen für einen möglichst reibungslosen Übergang von der Klinik in die häusliche Pflege.

### Schulungsangebote:

In speziellen Schulungen bereiten wir Sie und Ihre Angehörigen auf die Herausforderungen der häuslichen Pflege vor. Wir vermitteln Kontakte und Anlaufstellen, um Ihre Angehörigen zu entlasten.

## Nachversorgungsplan und Evaluationsbesuche:

Unser Case Management organisiert eine maßgeschneiderte Nachversorgung und sorgt dafür, dass Sie alle notwendigen Hilfsmittel und Unterstützungen erhalten. Auch nach Ihrem Aufenthalt führen wir Besuche in Ihrer Häuslichkeit durch, um die optimale Versorgung sicherzustellen.

## Multidisziplinäre Zusammenarbeit:

Durch die Kooperation mit verschiedenen medizinischen und therapeutischen Fachkräften gewährleisten wir eine ganzheitliche und bedarfsorientierte Versorgung.

## Zusätzliche Serviceleistungen:

Hauswirtschaft, Ehrenamt, Freizeitangebote, Betreuung, Veranstaltungen, kulturelle Angebote, Verpflegung.

## Komfortable Räumlichkeiten:

Unsere neu sanierte und wohnlich gestaltete Einrichtung bietet helle, freundliche und barrierefreie Räume mit eigenem Bad. Die Zimmer sind ausgestattet mit Pflegebett, Nachtkästchen, Kleiderschrank, Tisch mit Sitzmöglichkeiten, Notrufanlage, Fernsehgerät und kostenfreiem WLAN. Bei Bedarf gibt es einen Telefonanschluss. Zusätzlich stehen gemütliche Aufenthaltsräume und speziell ausgestattete Therapieräume zur Verfügung.



## Unser Angebot richtet sich an ältere Personen:

- nach einem akuten Krankheitsgeschehen
- die einen vorübergehenden, intensiven Pflege- und Behandlungsbedarf haben
- die auf einen Rehabilitationsplatz warten oder bei denen zunächst abgeklärt werden muss, ob sie rehabilitationsfähig sind

## Für diese Personen eignet sich unser Angebot nicht:

- Personen unter 18 Jahren
- wenn Faktoren vorliegen, die eine aktive Teilnahme an unseren Leistungsangeboten verhindern oder erschweren (z.B. ausgeprägte kognitive Defizite oder fortgeschrittene Demenz, isolierungspflichtige Keime, präfinale Situationen etc.)
- Personen, die sich bereits in Dauerpflege befinden
- Personen, die nach einem Dauerpflegeplatz suchen

## Finanzierung:

Die Personalkosten für Therapie und Case Management werden durch die Projektfördermittel des Landes Baden-Württemberg abgedeckt. Für Sie als Gast bleibt der übliche Pflegesatz, der durch die Leistungen der Pflegeversicherung abgedeckt ist (Betrag für Kurzzeit- und Verhinderungspflege) und der übliche Eigenanteil. Das bedeutet, dass die Kosten für unser umfassendes Betreuungsangebot überschaubar bleiben.

## Kontakt

Sie haben Fragen oder wünschen  
sich weitere Informationen?

Dann kontaktieren Sie unsere  
Ansprechpartnerin Frau Milica Grubesa

**0 71 61 / 924 76 – 1511**

**ph-karlshof@wilhelmshilfe.de**

**www.wilhelmshilfe.de**

## Allgemeines

### Anmeldeprozess:

Informationen zum Ablauf des Anmeldeprozesses erhalten Sie auf Anfrage:

- Sozialdienst der Kliniken
- Case Management und Verwaltung der Einrichtung

### Lage und Anfahrt:

Unsere Einrichtung befindet sich im Herzen von Göppingen und ist sowohl mit dem Auto als auch mit öffentlichen Verkehrsmitteln gut erreichbar (Kostenpflichtige Parkplätze gibt es in der Nähe):

**Pflegeeinrichtung  
Karlshof  
Wilhelmshilfe e.V.  
Gartenstraße 13  
73033 Göppingen**

